

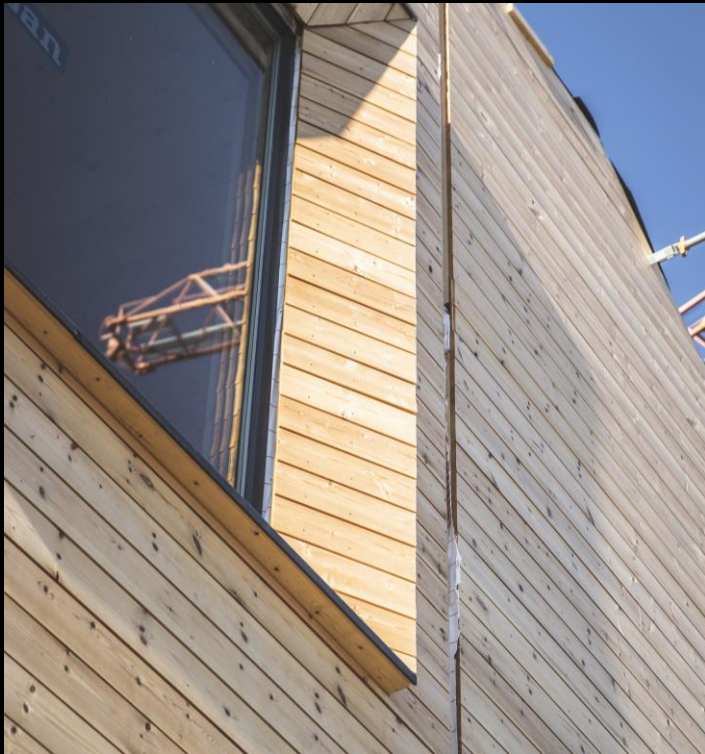
Ydalir skole og idrettshall

- Utført i samspillsentreprise
- Relativt kort byggetid 12 mnd som byggefase
- Trebyen Elverum ønsket utstrakt bruk av trevirke
- Vi valgte da hoved bæresystem i massivtre
- Utstrakt bruk av ferdigproduserte elementer i yttervegger
- Tak er også massivtre dekke isolert og tekket med papp



Prosjektet er veldig spesielt, så det søkes om å bli nominert til:
Årets trebyggeri 2019
Årets skolebygg 2019
Anskaffelsesprisen 2019
Eventuelle andre aktuelle utmerkelser

- Skole bygd etter TEK17
- Breeam-NOR «Very Good»
- Passivhusstandard
- Klimagassutslipp redusert med over 9000 tonn CO₂ i året
- Redusert med ca. 60 % sett ift. referanseprosjekter
- Tilsvarende utslipp fra 5400 biler pr. år
- Sorteringsgrad på avfall: 92 %
- Samlet mengde avfall: 24 kg/m²



- Montering av ferdige ytterveggselementer
- Ferdiggraden på elementer
- Kan enkelt demonteres

- Taktekking demonteres, isolasjon gjenbrukes
- Demontere ytterveggselementer
- Demontere dekker av massivtre
- Demontere bæresystem i massivtre



- Kan demonteres da alt er skrudde forbindelser
- Tid til demontering kan antas tidsmessig likt som bygging



- Sirkulær økonomi
- Demonteres ift. bygging
- Stor grad av gjenvinning
- Kostnad ved gjenvinning må utredes
- Bærekraft- og miljø-aspektet blir ivaretatt

- Betong i fundamentering
- Lav-karbon betong
- Kan gjenbrukes som fyllmasse i veier og oppbygginger

Takk for meg!

